

Light performance



# EPMLED

sistemi di illuminazione

**EPMLED** è il nuovo brand che supporta il mercato dell'illuminazione grazie ad un team giovane, dinamico e tecnicamente preparato, proponendo un prodotto di elevata qualità ed un eccellente servizio di supporto alla clientela nella guida alla scelta delle migliori soluzioni, volte al **RISPARMIO ENERGETICO**.

Sensibili alle esigenze del mercato delle piccole e medie imprese, forniamo una proposta che va dalla progettazione all'installazione, offrendo uno studio mirato al raggiungimento di un reale risparmio energetico già visibile nelle prime bollette.

Proprio per questo **EPMLED**, anche con

l'ausilio di un nostro brevetto **EPM 55**, sbarca sul mercato per sensibilizzare il tema del risparmio energetico, dall'impiantistica gestita a moduli, all'utilizzo della lampada più idonea.

Consigliare uno strumento illuminante a led non è così scontato, per questo i nostri agenti vengono informati ed aggiornati in base alle nuove tecnologie, il Led infatti è una tecnologia in continua evoluzione.

Attualmente il mercato tende a prediligere i vecchi sistemi ad incandescenza e a neon, ma l'evoluzione dell'illuminazione ci permette di stare al passo con le nuove scoperte e di adottare una tecnologia all'avanguardia.

*Soluzioni tecnologiche in una nuova luce.*

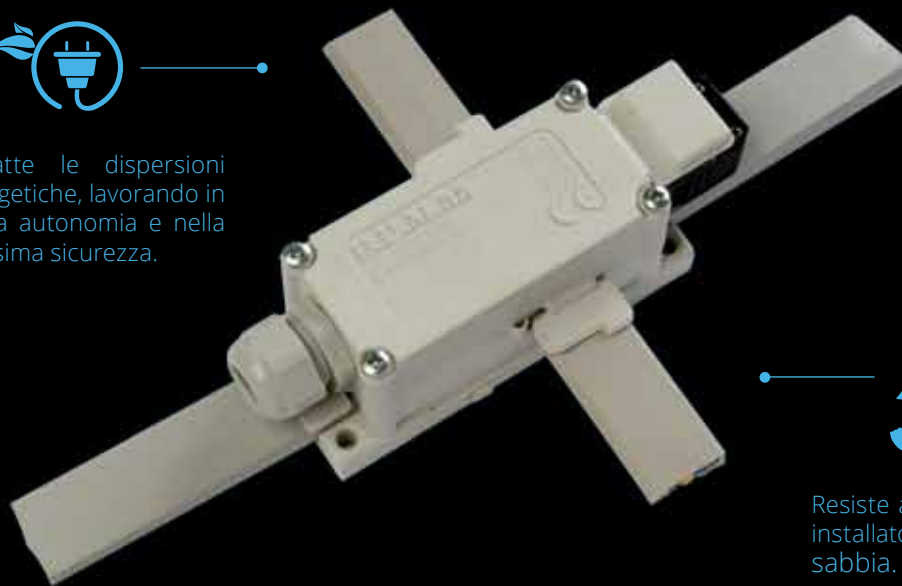




# EPM 55



Abbatte le dispersioni energetiche, lavorando in piena autonomia e nella massima sicurezza.



Può essere installato in maniera itinerante in qualunque condizione e struttura.



Resiste alle intemperie e può essere installato sotto terriccio o sotto la sabbia.

**EPM è l'acronimo di Easy Power Mount ovvero una potenza facile da installare.**

Si tratta di fatto di un modulo brevettato per realizzare impianti elettrici in qualunque condizione e struttura, nuova, da ristrutturare, provvisoria o definitiva con i più elevati standard garantiti. Permette di lavorare in piena autonomia e

nella massima sicurezza abbattendo le dispersioni energetiche, nonché di essere installato in maniera itinerante.

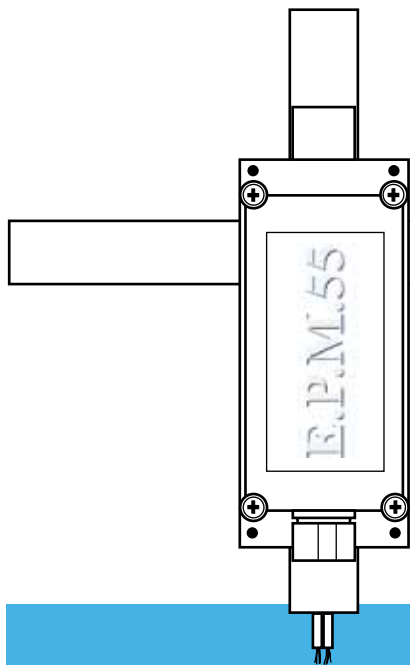
Semplice e pratico da installare, garantisce velocità e sicurezza all'installatore.

Può essere impiegato in innumerevoli settori: impianti di illuminazione tecnica di stand fieristici, centri



commerciali, supermercati, impianti industriali ed alimentari, vani ascensori, sale cinematografiche, strutture metalliche in genere, locali con agenti chimici aggressivi e in ambienti esterni.

Resiste alle intemperie, può essere installato sotto terriccio o sotto la sabbia senza comprometterne il funzionamento.



## EPM 55

Nuovo conduttore di energia elettrica brevettato.

EPM 55 è la rivoluzione nel mondo dell'impiantistica elettrica civile ed industriale.

Innovativo, pratico, versatile, sicuro, resistente, tutti aggettivi pensati ed attribuiti in fase di realizzazione.

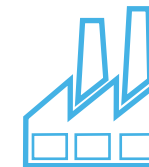


### RESIDENZIALE

"Svita e Avvita" un semplice gesto che permette un ottimo "fai da te".

L'installazione "fai da te" avviene anche con noi, ma la differenza la fa il nostro esperto, che ti permette di individuare il prodotto giusto ed indicato alle tue esigenze mediante uno studio dei tuoi attuali costi energetici.

Non vivere nell'abbaglio, opta per il cambiamento.



### PICCOLE E MEDIE IMPRESE (PMI)

Date le esigenze delle Piccole e Medie Imprese in materia di Consumi Energetici, **EPML** s'innesta in questo segmento per fornire Soluzioni e Progetti mirati al Risparmio.

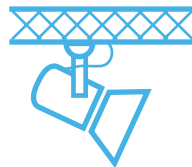
Previo sopralluogo saremo in grado di valutare lo stato del Vostro impianto e proporVi con un preciso calcolo, il risparmio dal tradizionale impianto ad uno a led.



### PUBBLICA AMMINISTRAZIONE & SPORT

**EPMLLED** può interagire con l'ufficio tecnico analizzando i costi di illuminazione pubblica e formulare uno studio che permette di quantificare, attraverso calcoli specifici, il risparmio derivante dalla sostituzione di lampade attuali con una nuova di tecnologia led.

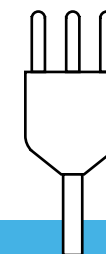
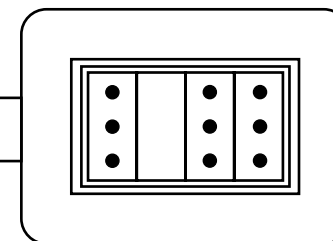
Il nostro esperto consiglierà al meglio la scelta di un prodotto specifico indicato alle Vostre esigenze.



### EVENTI: MODA, MUSICA

Stanchi di abbronzarvi sotto i proiettori? Trucco squagliato? Fronte sudata? Non disperate c'è la soluzione!

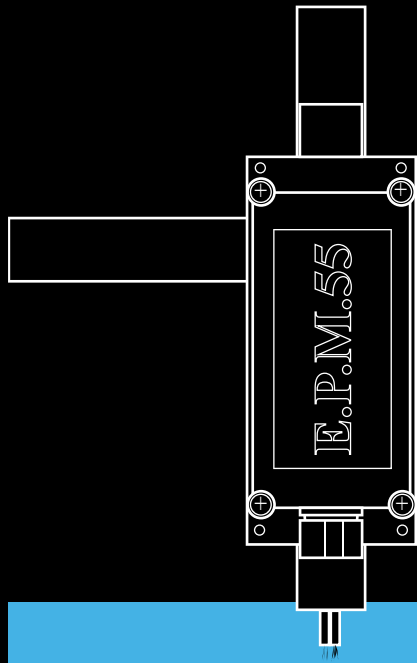
Il led è la nuova evoluzione dell'illuminazione che sconvolge il vecchio modo di concepire e vivere la luce. Molteplici sono gli utilizzi e i settori in cui tale tecnologia può essere applicata.



**Versatile:** EPM 55 si installa in maniera itinerante, ogni volta che voglio, lo trasferisco ovunque mi serva.

**Conveniente:** EPM 55 abbate i costi di muratura, evita perdite di tempo nel passaggio cavi, e' gia' pronto per la posa e messa in servizio.

**Resistente:** EPM 55 non teme alcun tipo di alterazione dall'acqua, al sole, alla salsedine, al fuoco, e' assolutamente indeformabile ed inalterabile.



## EPM 55

**Nuovo conduttore di energia elettrica brevettato.**

EPM 55 è la rivoluzione nel mondo dell'impiantistica elettrica civile ed industriale.

Innovativo, pratico, versatile, sicuro, resistente, tutti aggettivi pensati ed attribuiti in fase di realizzazione.



## ASSISTENZA E GARANZIA

Fino a 24 mesi di garanzia su tutti i nostri prodotti. Attraverso una semplice telefonata, o mail, alla nostra segreteria riceverete assistenza entro 24/48 ore dalla segnalazione.

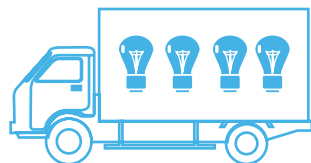
Sono prodotti all'avanguardia per quanto riguarda l'eco-compatibilità. Ci impegniamo in prima linea nella ricerca di tecnologie d'illuminazione innovative che consentano di risparmiare energia

e che garantiscano una qualità superiore della luce, per offrire a tutti un futuro più "verde".

### ASSISTENZA TECNICA:

Tel. 0444/1832200

E-mail: [assistenza@epmled.com](mailto:assistenza@epmled.com)



## ILLUMINIAMO L'AFRICA

Il tuo nuovo impianto a sostegno di progetti umanitari.

La legislazione in materia di salvaguardia dell'ambiente in relazione ai sistemi di illuminazione è sempre più severa.

Dalla semplice sostituzione delle lampade a complessi progetti di rinnovo, possiamo aiutarti a rispettare le norme attuali.

**EPMLLED** grazie all'installazione di ogni nuovo impianto di illuminazione s'impegna a devolvere un contributo tangibile in favore di zone d'Africa che oggi ancora vivono nell'ombra.

Sosteniamo insieme il progetto per illuminare l'Africa di oggi ed il mondo di domani.

Un mondo di luce nuova.





Via Divisione Julia, 9 - 36031 DUEVILLE (VI)  
Tel. 0444/1832200 - E.mail: [info@epmled.com](mailto:info@epmled.com) - Sito web: [www.epmled.com](http://www.epmled.com)

Scan for  
light project

